



国家级教师教学发展示范中心
教师发展项目

2016 Southeast University
New Staff Orientation (SEU-NSO)

2016 年东南大学新教师入职研讨会

PROGRAM
会议指南



东南大学教师教学发展中心
2016年1月14日

主要目的

教师是东南大学的宝贵财富。新教师入职研讨会将介绍学校的办学使命、理念、战略规划以及学校职能部门为教师提供的各类资源、设施和支持服务；介绍学校教师发展的政策和教师职业成长路径；开展“六要素”的基本教学原理和技能培训；搭建新教师和学校职能部门交流、沟通的互动平台。



会议日程

第一阶段：集中研讨会

时间：1月14日 地点：榴园宾馆·多功能厅

时间	发言人	主要内容	主持人	
上午	8:30	主持人介绍会议情况和出席领导		李霄翔
	8:40-9:00	张广军	校长寄语	
	9:00-10:30	王步高	东南大学校史：人文东大与科学东大	
	10:30-10:40	茶歇		
	10:40-11:40	陈怡	教育思想与大学文化	
	11:50-13:00	工作午餐，新教师交流		
下午	13:30-14:30	李霄翔	教师职业发展：挑战与应策	李霄翔
	14:30-14:50	江泓	青年教师教学经验分享（建筑学院）	
	14:50-15:10	董志芳	青年教师教学经验分享（电子学院）	
	15:20-16:50 职能部门领导轮流在三组内与新教师交流，每组约30分钟	第一组	第一会议厅 部门领导：雷威（教务处）；孙岳明（科研院）；梅汉成（国际合作处）	
		第二组	第二会议厅 部门领导：郭小明（人事处）；金保昇（研究生院）；周佑勇（社科处）	
		第三组	多功能厅 部门领导：梁书亭（总务处）；金志军（网络信息中心）；姜昌金（教育技术中心）	
16:50-17:20	全体教师	多功能厅 三个小组代表分别汇报，每组10分钟		
17:20	易红	书记寄语		

参加对象

2015 年新进我校工作的新教师；校领导和有关职能部门负责人。

2015 年新进教师需取得“新教师入职教育”合格证书后，方能参加后续的教师教学发展活动。



会议时间

2016 年 1 月 14 日（周四）全天；
地点：榴园宾馆 多功能厅。

联系方式

联系人：崔 军
电话：025-83790218
邮箱：cuijun@seu.edu.cn

活动安排

第二阶段：专题系列活动

时间：2016 年 3-6 月 地点：九龙湖校区、四牌楼校区

序	内容	形式	主讲专家
1	基于实证的教育研究和大学教学改革	讲座	韦钰
2	我的课堂 我的学生	经验分享	授课竞赛获奖教师团队
3	课程教学六要素的原理与实践	讲座	许映秋等
4	语言的艺术与科学发声	工作坊	董蓓、惠培峰等
5	大学课程开发与教学设计	讲座	汪霞等
6	身体语言与课堂感染力	表演示范	周东亮等
7	研讨式教学法	经验分享	魏海坤、费庆国等
8	新教师宣誓、心得交流	宣誓、研讨	全体新教师

备注：

1. 研讨会开始前 2 周，中心进行新教师需求调研，了解他们对教师工作的困惑、问题、意见和建议。
2. 研讨会开始前 2 周，中心组织新教师在线观看各职能部门和中心的职能简介的视频，以便更好地和部门负责人开展交流和研讨。录制视频的部门有：人事处、教务处、研究生院、科研院、社科处、财务处、国际合作处、学生处、总务处等。
3. 新教师入职教育分为两个阶段。第一阶段是集中研讨会，围绕校史、教学文化以及职能部门提供的服务等主题进行交流、研讨；第二阶段以讲座、工作坊、教学经验交流等形式，为新入职教师提供教学和职业技能的培训，具体时间和地点另行通知。
4. 考核方式：第一阶段，新教师需提交“入职研讨心得”和“近三年职业发展规划”各一份；第二阶段，新教师需进行教学技能展示，教师教学发展中心聘请专家对其点评。两个阶段考核通过的教师获得“东南大学新教师入职教育培训合格证书”。

东南大学教师教学发展中心是校直属机构，是首批“国家级教师教学发展示范中心”。中心旨在通过教学研究、教师培训、教学评测、教学交流等功能为教师教学发展提供专业化、常态化和制度化的支持与服务。中心围绕教师职业发展的路径、教师教学发展的需求等内容开展了丰富多彩的活动，为保障我校教育和教学质量发挥着重要作用。

● 使命与愿景

服务教师发展、促进教学卓越，将中心建成青年教师成长的摇篮，中年教师发展的舞台，资深教师传承的沙龙。

● 工作目标

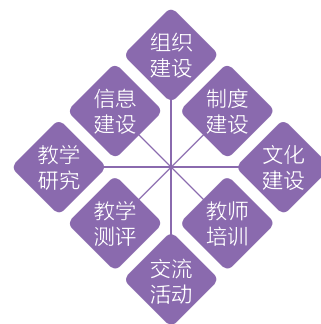
为教师发展提供专业化的支持，为教学质量提供内生性的保障。

● 四项核心工作

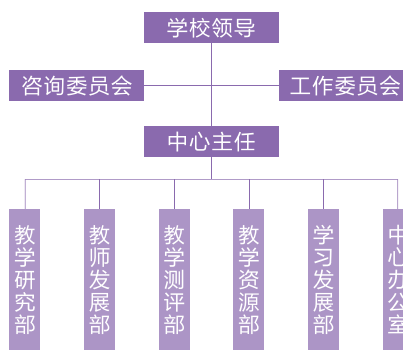


● 主要工作

教学文化是灵魂，教学研究是先导，教师培训是重点，教学测评是基础，教学技术是支撑。



● 机构设置



职能定位：弘扬教学文化，开展教学研究，服务教师发展，促进有效学习，完善咨询测评，开展区域服务。

五模块的教师培训课程体系

注：标题后打※的为高级课程

(一) 教育理念与教学文化

1. 大学教学原理与教师职业
2. 东南大学校史与教学文化
3. 教师职业与教学伦理 ※
4. 人才培养方案优化与教学改革 ※

(二) 教师职业发展能力

5. 教师心理调适原理与方法
6. 教学反思与职业发展
7. 科学研究与课程教学 ※
8. 教学艺术与风格的实践研究 ※

(三) 课程开发与与设计

9. 课程设计原理与方法
10. 新生研讨课的开发原理与案例
11. 微课与慕课开发与实践 ※
12. 课程评价与学习评估 ※

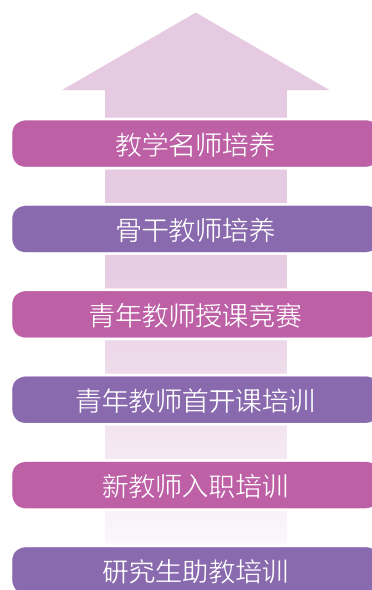
(四) 教学法与教学设计

13. 师生互动与探究式教学
14. 有效课堂管理与组织教学讨论
15. 学习辅导与教学激励 ※
16. 集成化教学与主动学习策略 ※

(五) 教师专业发展技能

17. 现代教育技术在课堂上应用
18. 板书、PPT 设计与视觉技术
19. 公共演讲与体态语言 ※
20. 发声方法与嗓音保护 ※

六层次的教师发展体系



联系方式

邮址：江苏省南京市四牌楼2号（210096） 电话：83790218（四牌楼老图212）

电邮：cfd@seu.edu.cn 网址：http://cfd.seu.edu.cn